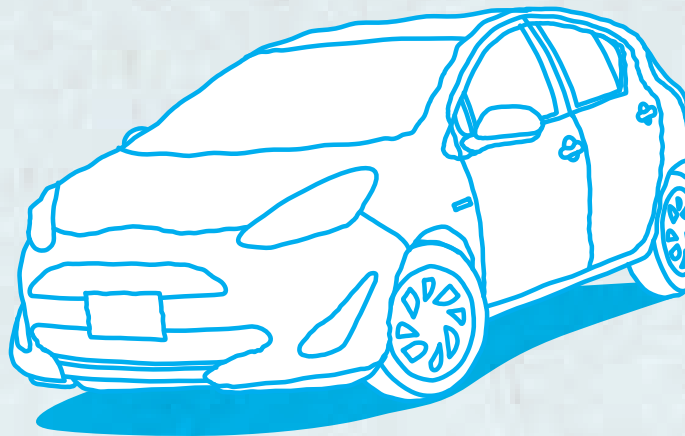


カーライフプラン

いつもご愛顧ありがとうございます！
自動車の購入はもちろん、
自動車ローンの借換えや車検・修理費等にも
ご利用いただけるカーライフプランの
ご案内です。



最長10年まで
ご融資可能

通常金利

年

3.4%

特別金利要件
5項目以上で

年

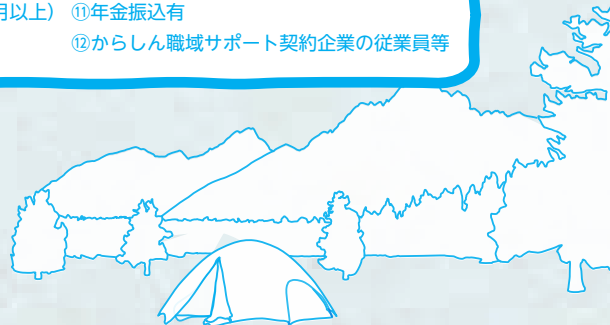
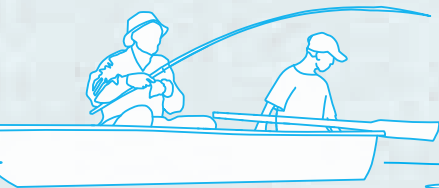
1.8%

(ご融資期間5年以内の場合・保証料別)

特別金利対象要件 (同時契約も対象可)

お取引内容により金利を
引下げいたします。

- ① 給与振込 (5万円以上)
- ② 当金庫会員
- ③ 財形貯蓄
- ④ 住宅ローン
- ⑤ 定期積金 (毎月2万円以上)
- ⑥ 5大公共料金 (3項目以上)
- ⑦ 定期預金 (20万円以上、契約期間6ヶ月以上)
- ⑧ しんぎんカード
- ⑨ インターネットバンキング
- ⑩ ゴールド免許所有
- ⑪ 年金振込有
- ⑫ からしん職域サポート契約企業の従業員等



ご利用いただける方	<ul style="list-style-type: none"> ● 年齢が満20歳以上で安定継続した収入がある方。 ● 当金庫の営業地区内に居住あるいは勤務されている方。 ● 反社会的勢力ではない方。 ● (一社)しんぎん保証基金の保証が受けられる方。 ● 学生等の就職先が内定している方(30歳以内)。 	ご融資利率	<ul style="list-style-type: none"> ● 年3.4% (但し、融資期間5年超は年4.4%) 固定金利 当金庫とのお取引内容により金利を引下げいたします。 ● 2項目該当 0.6%引き下げ→2.8% (3.8%) ● 3項目該当 1.2%引き下げ→2.2% (3.2%) ● 5項目以上該当 1.6%引き下げ→1.8% (2.8%) ()内の利率は融資期間5年超の場合
お使いみち	<p>新車購入、中古車購入、バイク購入、自転車(電動アシスト自転車・ロードバイク・クロスバイク等)購入、パーツ・オプションの購入・取付、免許取得、車検・修理、自動車保険、車庫設置、自動車購入資金の借換え(申込本人が借入したローンに限る)などの資金(ただし、営業用車輦や個人から購入する車輦は除きます。)</p>	必要書類	<ul style="list-style-type: none"> ① 運転免許証・健康保険証・写真付住民基本台帳カードのいずれか。 ② 公的所得証明書・源泉徴収票・確定申告書控のいずれか。 ③ 見積書・注文書・請求書等 ④ 借換の場合、融資残高の確認できる書類写
ご融資金額	<p>1,000万円以内(1万円単位) ● ただし、学生等の就職内定者は200万円以内</p>	保証料	<p>毎月保証料を融資利率に加え、(一社)しんぎん保証基金に支払いいただきます。</p> <p> ● カーライフプラン 年0.78% ● カーライフリピートプラン 年0.54% ● 職域サポートプラン 年0.48% ● 職域サポートリピートプラン 年0.38% </p>
ご融資期間	3ヵ月以上10年以内(元金返済据置は6ヵ月以内)	条件変更手数料	一部繰上返済・期日前返済・条件変更をされる場合は所定の手数料がかかります。
ご返済方法	<p>毎月元利均等返済とし、ボーナス月増額返済もできます。(ボーナス返済部分の元金は、お借入金額の50%までとなります。) ※産前産後休業中、育児休業中の方は最長2年まで元金返済据置が可(当該期間分のご融資期間延長も可)</p>	その他	<ul style="list-style-type: none"> ● 融資実行手数料5,500円(消費税込)をお支払いいただきます。 ● 融資金は、原則として購入先等へ全額振込いたします。 ● お申込みの際は、当金庫所定の審査をいたします。
担保・保証人	(一社)しんぎん保証基金が保証しますので担保・保証人は不要です。		

□ 実際にお借入いただく日の金利が適用となり、お申込時の金利と異なる場合があります。
□ 審査の結果、ご希望に添えない場合もございますので、あらかじめご了承ください。
□ 金融情勢の変化などにより内容を変更・中止させていただく場合がございます。

□ 毎月のご返済額等につきましては、本支店窓口で試算いたしますので、お気軽にお問合せください。
□ 詳しくは、本支店窓口までお問合せください。なお、窓口商品概要説明書をご用意しております。



