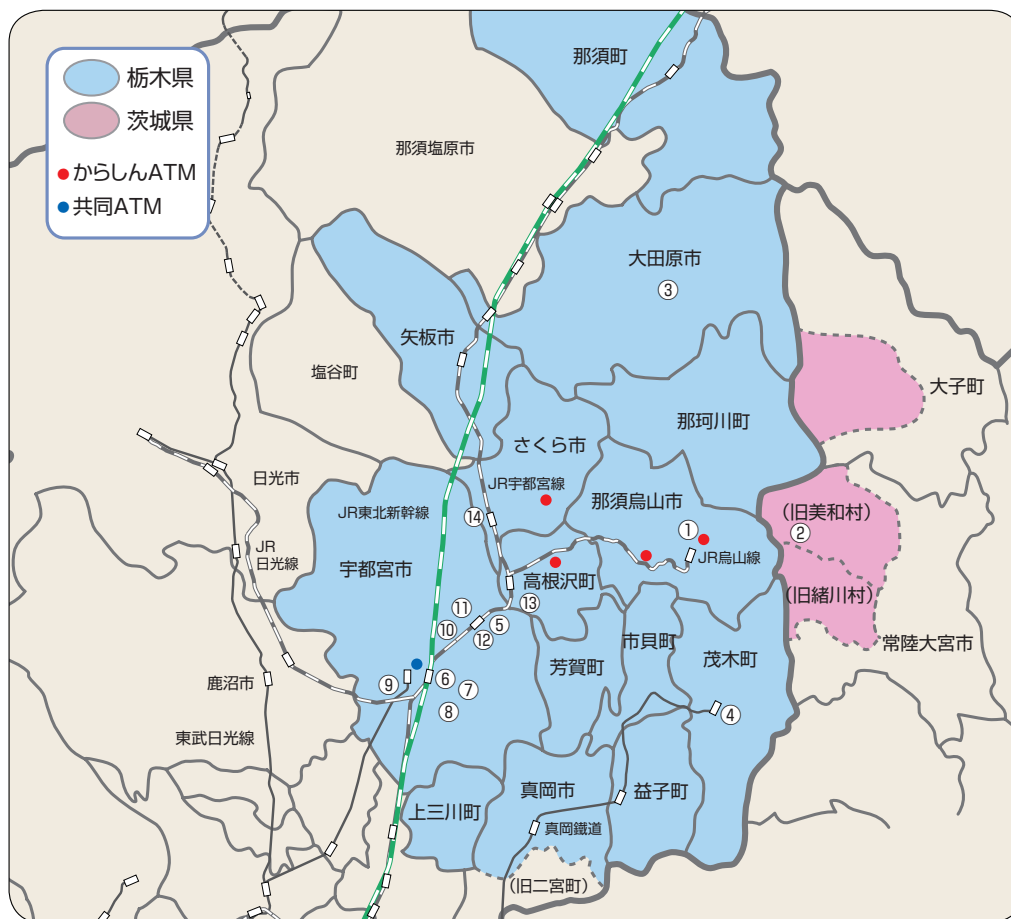


営業地区と事業所の名称および所在地



本支店・本部・出張所所在地一覧

那須烏山市 ① 本店	那須烏山市中央2-4-17	TEL 0287-84-1511
常陸大宮市 ② 高部支店	常陸大宮市高部386-4	TEL 0295-58-2011
大田原市 ③ 黒羽支店	大田原市黒羽向町1-6	TEL 0287-54-1161
茂木町 ④ 茂木支店	芳賀郡茂木町茂木1497-1	TEL 0285-63-1241
宇都宮市 ⑤ 本部	宇都宮市下岡本町4290	TEL 028-678-3211
⑥ 宇都宮支店	宇都宮市元今泉4-8-16	TEL 028-636-6611
⑦ 平出支店	宇都宮市陽東4-8-30	TEL 028-662-1461
⑧ 平松支店	宇都宮市平松本町330-1	TEL 028-639-0211
⑨ 宇都宮南支店	宇都宮市花房2-9-27	TEL 028-633-3121
⑩ 御幸ヶ原支店	宇都宮市御幸ヶ原町82-7	TEL 028-664-1511
⑪ 岡本支店	宇都宮市下岡本町2415-1	TEL 028-673-0925
⑫ 岡本駅前出張所	宇都宮市下岡本町4290	TEL 028-612-1771
高根沢町 ⑬ 宝積寺支店	塩谷郡高根沢町光陽台1-9-1	TEL 028-675-4511
さくら市 ⑭ 氏家支店	さくら市卯の里3-30-1	TEL 028-681-7211

キャッシュサービスコーナー

〔からしんATM〕

- ベイシア烏山店出張所
- イオンタウンさくら店出張所

〔共同ATM〕

- リオン・ドール仁井田出張所
- コメリ大金店出張所
- 県庁共同出張所

〈からしんのキャッシュカードでATM手数料が無料で利用できるサービス〉

しんきんゼロネットサービス

栃木県内6信用金庫のATM

平日 午前 8:45 ~ 午後 6:00 の入出金
土曜 午前 9:00 ~ 午後 2:00 の出金

とちまるネット

足利銀行のATM

平日 午前 8:45 ~ 午後 6:00 の出金
真岡信用組合、那須信用組合のATM
平日 午前 8:45 ~ 午後 6:00 の入出金

※上記以外の時間帯および日曜・祝休日に利用される場合には所定の手数料がかかります。