

からしん

ディスクロージャー誌

ダイジェスト

2019

2018年4月1日～2019年3月31日



**KARASUYAMA  
SHINKIN BANK REPORT**

2016年 ユネスコ無形文化遺産登録 烏山の山あげ行事（那須烏山市）

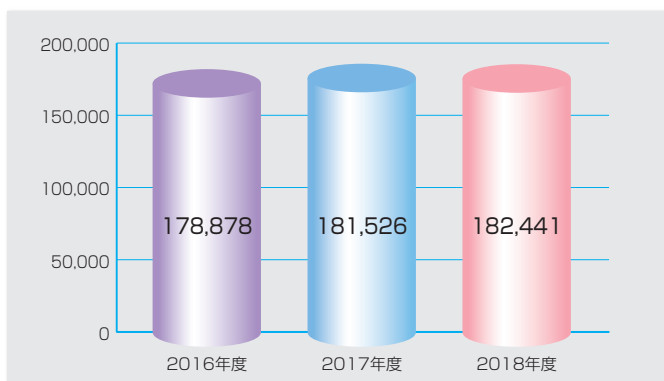
 **烏山信用金庫**

<http://www.karashin-bank.co.jp/>

## 預金・貸出金の状況

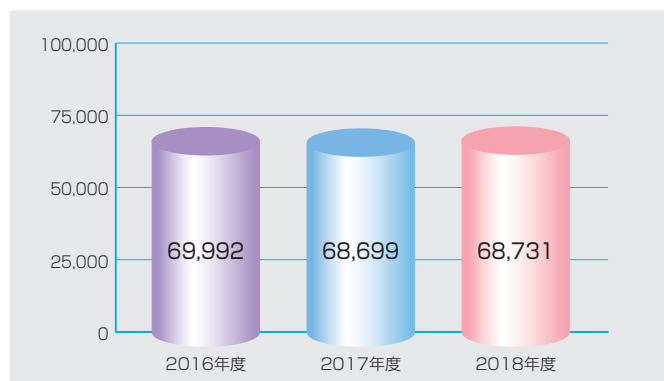
### ●預金残高の推移

(単位：百万円)



### ●貸出金残高の推移

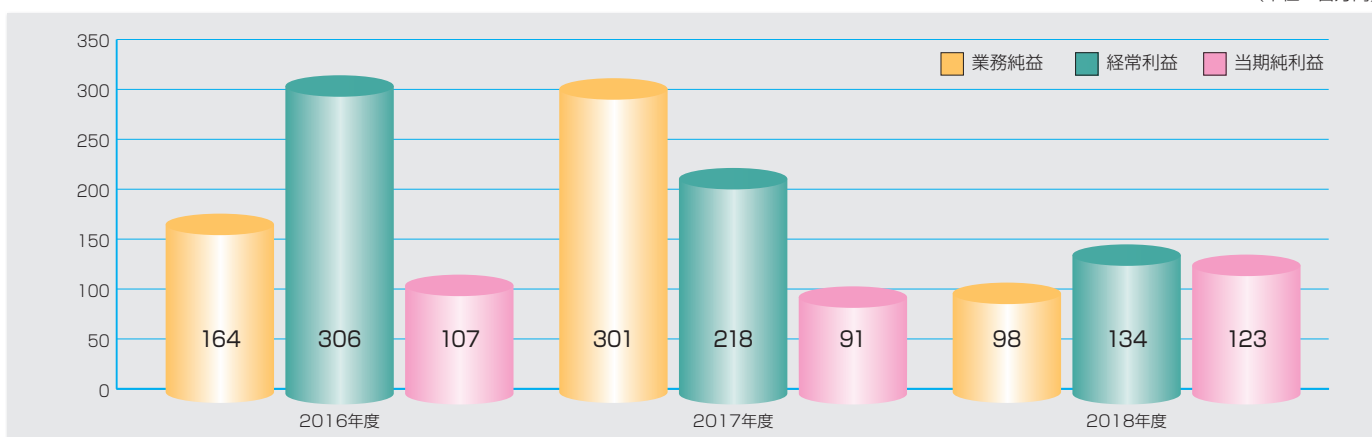
(単位：百万円)



## 損益の状況

### ●損益の推移

(単位：百万円)



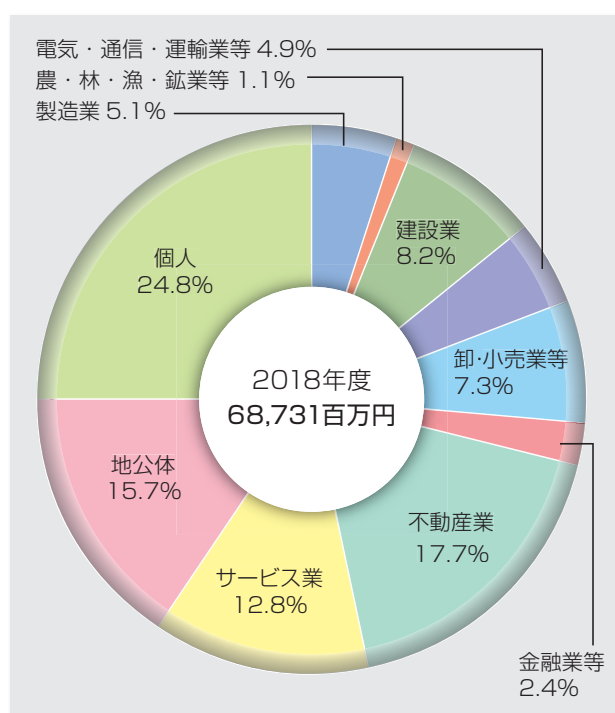
## 貸出金の内訳

### ●業種別貸出残高の推移

(単位：百万円)

業種	2016年度	2017年度	2018年度
製造業	3,794	3,430	3,532
農、林業	605	759	734
漁業	17	13	11
鉱業、採石業、砂利採取業	9	8	7
建設業	5,897	5,411	5,619
電気、ガス、熱供給、水道業	1,212	1,211	1,361
情報通信業	394	373	337
運輸、郵便業	1,472	1,695	1,662
卸売、小売業	4,636	4,534	5,049
金融、保険業	2,853	2,679	1,669
不動産業	12,825	12,499	12,179
サービス業	9,441	8,660	8,764
小計	43,164	41,283	40,934
地方公共団体	9,761	10,537	10,756
個人	17,066	16,878	17,039
合計	69,992	68,699	68,731

### ●業種別貸出残高の構成比



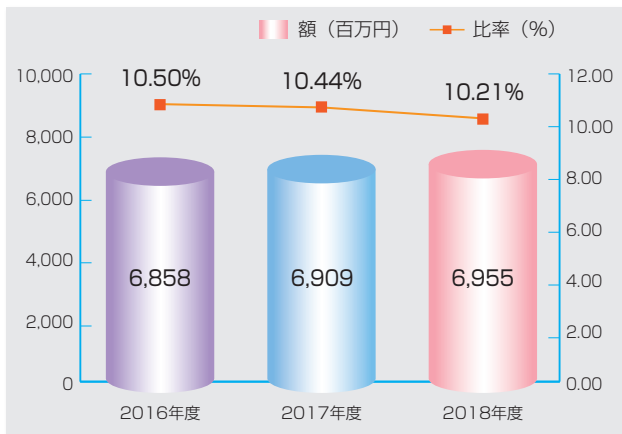
※業種別区分は日本標準産業分類の大分類に準じて記載しています。



## 自己資本比率

### ●自己資本額と自己資本比率の推移

(単位：百万円)



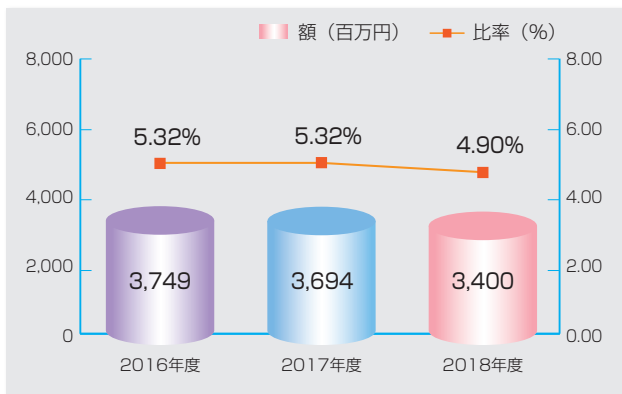
項目	2016年度	2017年度	2018年度
コア資本に係る基礎項目の額 (A)	6,952	6,987	7,048
コア資本に係る調整項目の額 (B)	93	77	92
自己資本の額 (C)=[(A)-(B)]	6,858	6,909	6,955
リスク・アセット等の額の合計額 (D)	65,307	66,184	68,123
自己資本比率 (C)÷(D)×100	10.50%	10.44%	10.21%

当金庫の自己資本比率は、自己資本比率規制（バーゼルⅢ）の国内基準4%を大きく上回っています。

## 金融再生法に基づく開示債権

### ●不良債権額と不良債権比率の推移

(単位：百万円)



区分	2016年	2017年度	2018年度
破産更生債権及びこれらに準ずる債権	504	329	735
危険債権	3,189	3,344	2,512
要管理債権	56	20	152
不良債権計	3,749	3,694	3,400
正常債権	66,697	65,682	65,950
合計	70,446	69,377	69,351
不良債権比率	5.32%	5.32%	4.90%

## 有価証券の時価情報

### ●満期保有目的の有価証券で時価のあるもの

(単位：百万円)

区分	2017年度					2018年度				
	貸借対照表計上額	時価	差額	うち益	うち損	貸借対照表計上額	時価	差額	うち益	うち損
国債	3,835	4,338	503	503	-	3,811	4,331	519	519	-
地方債	600	665	65	65	-	600	666	66	66	-
社債	3,716	4,116	400	400	-	3,714	4,128	413	413	-
その他	3,399	3,282	△117	0	117	2,899	2,841	△57	15	73
合計	11,551	12,403	852	969	117	11,026	11,968	942	1,016	73

### ●その他の有価証券で時価のあるもの

(単位：百万円)

区分	2017年度					2018年度				
	取得原価	貸借対照表計上額	差額	うち益	うち損	取得原価	貸借対照表計上額	差額	うち益	うち損
株式	330	640	310	313	2	408	673	265	295	29
債券	13,651	13,854	202	206	3	12,707	12,948	240	242	1
国債	977	1,005	28	28	-	1,079	1,121	41	41	-
地方債	2,950	3,013	63	63	0	3,309	3,415	105	105	-
社債	9,724	9,835	111	114	3	8,318	8,412	93	95	1
その他	21,467	20,885	△581	297	879	26,193	26,117	△76	547	624
合計	35,449	35,380	△68	817	886	39,309	39,739	430	1,085	655

※時価は、期末日における市場価格等に基づいています。その他は外国証券、投資信託、その他の証券等です。

## 経営支援・地域活動など



「からしん鮎つり大会」を開催  
多くの太公望が集い、釣果を競う



宇都宮市「ふるさと宮まつり」  
に参加し、グランプリを受賞



創立70周年記念事業として営業地区内  
7市町の教育委員会に「横断中旗」を寄贈



水戸・結城信金（茨城県）主催の  
「しんきんビジネスフェア」に協賛参加



足利銀行主催の「ものづくり企業  
展示・商談会」に共催参加



無料経営相談会を開催



特殊詐欺未然防止を目的に、営業店の  
「寸劇チーム」による啓発活動を実施



IT 補助金セミナーを開催



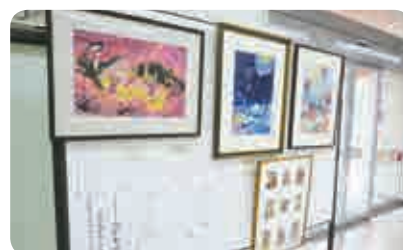
金融教育活動として、「租税教室」を開催



「なかがわ元気フェスタ2018」に参加



第32回烏山信用金庫理事長杯野球大会  
2018年度は16チームが熱戦を繰り広げた



各営業店で、地域の皆さまの作品展を開催

### 本支店・本部・出張所所在地一覧

那須烏山市	本店	那須烏山市中央2-4-17	TEL 0287-84-1511
常陸大宮市	高部支店	常陸大宮市高部386-4	TEL 0295-58-2011
大田原市	黒羽支店	大田原市黒羽向町1-6	TEL 0287-54-1161
茂木町	茂木支店	芳賀郡茂木町茂木1497-1	TEL 0285-63-1241
宇都宮市	本部	宇都宮市下岡本町4290	TEL 028-678-3211
	宇都宮支店	宇都宮市元今泉4-8-16	TEL 028-636-6611
	平出支店	宇都宮市陽東4-8-30	TEL 028-662-1461
	平松支店	宇都宮市平松本町330-1	TEL 028-639-0211
	宇都宮南支店	宇都宮市花房2-9-27	TEL 028-633-3121
	御幸ヶ原支店	宇都宮市御幸ヶ原町82-7	TEL 028-664-1511
	岡本支店	宇都宮市下岡本町2415-1	TEL 028-673-0925
	岡本駅前出張所	宇都宮市下岡本町4290	TEL 028-612-1771
高根沢町	宝積寺支店	塩谷郡高根沢町光陽台1-9-1	TEL 028-675-4511
さくら市	氏家支店	さくら市卯の里3-30-1	TEL 028-681-7211